



# SIMPLYLIVE PRODUCTION SUITE

LIVE VIDEO PRODUCTION

# SIMPLYLIVE PRODUCTION SUITE

## MULTI-CAMERA PRODUCTION RE-IMAGINED.

간편하고 유연한 기능, 믿을 수 있으며, 저렴한 SimplyLive.

Simplylive Production 는 라이브 방송, 인제스트, 스트리밍, 비디오 리플레이 등 방송 제작에 필요한 거의 모든 것을 제공하는 올인원 솔루션 입니다. 하나의 플랫폼 안에서 다양한 애플리케이션을 통해 원하는 작업을 선택할 수 있도록 지원합니다.

사용자가 원하는 작업을 유연하게 대응하는 솔루션: Simplylive Production 을 사용하면 대형 방송제작에 필요한 인력을 축소할 수 있고, 심지어는 한명의 운영자로도 제작이 가능하도록 합니다. 현재 방송에서 사용하고 있는 모든 비디오 형식 (SDI, NDI 등) 으로 연결 가능하며, IP 및 클라우드 환경으로도 변경할 수 있습니다.

터치스크린 인터페이스를 사용하여 카메라 및 비디오 소스를 라이브 상태에서 쉽게 전환할 수 있으며, 슬로우 모션 리플레이, 스크리빙, 오디오 컨트롤, 그래픽 기능과 같은 다양한 부가적인 기능들을 제공합니다.

최근 방송 제작자들은 틈새 시장을 확장하기 위해 더 많은 고품질 콘텐츠를 한정된 예산으로 제작할 수 있는 제품을 찾고 있습니다. SimplyLive 는 그에 맞는 완벽한 솔루션으로, 스포츠, 뉴스 또는 라이브 토크 프로그램에 모두 유용하게 사용이 가능합니다.



### 다양한 사양의 ViBox 서버에서 원하는 서버를 선택해보세요 ...

ViBox 서버는 Live Production 의 기본입니다.

Production Suite 구성하시기 전에 두 개의 질문을 먼저 확인해주세요.

- 어떤 목적으로 사용하시나요 ?
- 사용하고자 하는 사양이 무엇입니까 ?

첫 번째 질문은 어떤 애플리케이션을 사용할 것인지를 확인하는 것입니다. Suite 를 사용하여 쉽고 편리하게 라이브 리플레이 시스템, 레코더, 라이브 스트리밍 출력으로 사용하거나 멀티 소스 비디오 및 오디오의 총괄 프로덕션 컨트롤 장치로 사용하실 수 있습니다.

### ... Cloud 를 사용해보십시오 !

Simplylive Production 는 클라우드 플랫폼에 원활한 방향성을 제공하는 획기적인 소프트웨어 접근 방식으로 업계에 혁신을 가져왔습니다. 매우 직관적이면서도 협업에 최적화 되어 있는 워크플로우를 개인 클라우드 또는 공용 클라우드 인스턴스에 쉽게 구현할 수 있으며, 운영 환경에 맞게 확장성과 성능을 제공합니다. 클라우드 프로덕션 플랫폼은 비디오 입출력의 채널, 리플레이 운영자, 멀티뷰어, 해설 및 인터컴 등 필요한 수량에 따라 손쉽게 템플릿을 선택하여 사용자에 맞춰 사용할 수 있습니다.

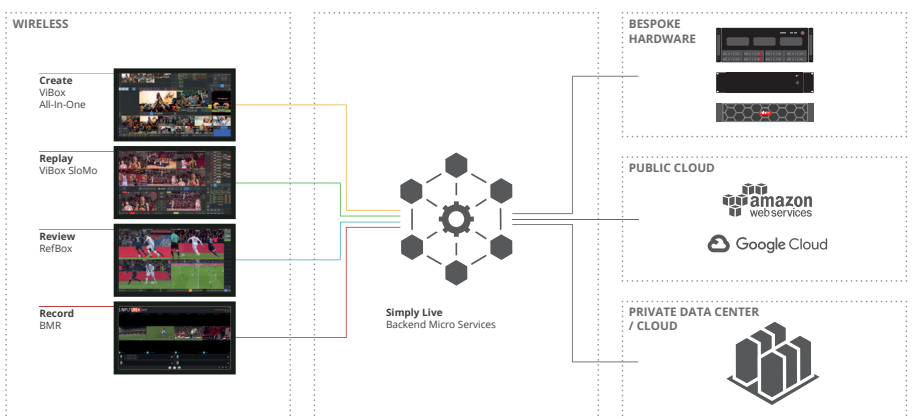
두 번째 질문에 대한 답변을 통해 사용자가 원하는 프로세서 성능, 스토리지 및 입 / 출력에서의 아키텍처 요구사항에 따라 서버를 선택할 수 있습니다.

표준 프레임 속도로 1080p 콘텐츠를 온라인으로 라이브 스트리밍하고 계십니까? 아니면 60p 로 슈퍼 슬로우모션을 사용하여 UHD 를 전송하십니까? 기존의 방송제작에서 사용할 맞춤형 하드웨어가 필요할까요? 아니면 전용 데이터 센터 또는 공용 클라우드 내 에 서 리 모 트

프로덕션을 제작해야 합니까? 소프트웨어 아키텍처를 기반으로 한 SimplyLive Production Suite 는 사용자 가 원하는 사양에 맞춰 적합한 솔루션 을 제공해드립니다.



ViBox UHD / HD Server



# ALL-IN-ONE

## ViBox와 함께하는 편리하고 유연한 작업

ViBox All-In-One 은 모든 멀티 카메라 프로그램과 잘 맞는 가능한 세계에서 가장 유연한 프로덕션 도구입니다 .

금요일에 라이브 스위칭, 그래픽, 라이브 리플레이, 하이라이트 및 오디오 믹싱과 같은 라이브 프로덕션의 모든 주요 운영을 사용자 한명이 모두 제작할 수 있습니다. 그 후 바로 다음 방송제작 현장으로 이동 후, 일요일에는 동일한 솔루션을 사용하여 여러 사용자의 워크플로우가 필요한 더 큰 방송 제작이 가능합니다.. 첫 번째 운영자는 첫번째 UI 창의 터치스크린에서 입력 채널을 스위칭할 수 있고, 다른 운영자는 2 번째 UI 창에서 ViBox SloMo 애플리케이션을 운영하면서, 3 번째 UI 에서 SloMo 를 사용할 수 있습니다.

Simplylive Production 사용자 인터페이스를 개발하는 과정에서 수백 가지의 라이브 프로덕션 워크플로우와 런다운을 연구하여 누구나 사용할 수 있는 시스템을 설계했습니다. 사용자가 방송 시스템을 제작할 때 필요한 모든 기능들을 사용하기 편한 위치에 배치되도록 하였습니다.

### 장점

**간편한 훌륭한 스포츠 제작** - 터치스크린 워크플로우를 기반으로 만들어진 스마트한 사용자 인터페이스로 복잡한 장비를 학습할 필요 없이 실전에서 바로 운영이 가능합니다.

**제작 환경에 맞춰 운영 가능** - 한명의 운영자가 하나의 터치 스크린에서 제작을 하거나 여러 운영자가 최대 3 개의 다른 기능들을 제작에 사용이 가능합니다.

**원격 제작으로 인한 비용 절감** - 카메라와 서버를 현장에 설치하면, 운영자가 어디에 있든 터치 스크린을 사용하여 원격으로 운영이 가능합니다.

**최고의 시스템을 운영해보세요** - 그래픽 그리고 오디오 믹싱 시스템과 함께 연동하여 손쉽게 사용할 수 있습니다. NDI 를 지원하는 모든 그래픽 시스템에서 그래픽 레이어를 입력할 수 있습니다. Dante 를 지원하는 오디오 믹서에서도 마찬가지로 올인원 시스템에 마지막으로 믹싱된 소스를 입력할 수 있습니다.

**I/O 를 선택해 제작에 넓은 방향성을 제시해보세요** . - SDI, NDI, RTMP, TS UDP 및 기본 SRT 소스를 입력으로 선택할 수 있습니다. 또한 더 높은 프레임률, 슈퍼 모션 카메라 소스를 사용하여 최고 품질의 재생을 제공할 수 있습니다.

**간단한 프로그램 현지화** - 클린 오디오의 카메라 피드를 다운스트림 한 후 방송제작 현장에 위치하고 있는 V/O 에 입력한 뒤에, 그래픽 및 클립을 추가할 수 있습니다. 이를 통해 전 세계의 더 많은 시청자를 사로잡을 수 있는 방송제작이 가능해집니다.

Simplylive Production 사 용 자 인터페이스를 개발하는 과정에서 수백 가지의 라이브 프로덕션 워크플로우와 런다운을 연구하여 누구나 사용할 수 있는 시스템을 설계했습니다. 사용자가 방송 시스템을 제작할 때 필요한 모든 기능들을 사용하기 편한 위치에 배치되도록 하였습니다.



ViBox All-in-One UI

### 제품 특징

- 원격 워크플로 지원
- 뛰어난 워크플로우 확장성
- Picture in Picture (PiP)
- 3 개의 핵심 그래픽 레이어
- 외부 NDI graphics 통합
- 32 개의 오디오 프리셋 스냅샷
- 수동 전환 매크로 32 개
- 재생 목록 1000 개 가능
- 콘텐츠 Import / Export
- 키워드 / 태그 기능
- 외부 컨트롤 옵션을 위한 키보드 단축키

ViBox 4K A-I-O	ViBox 16 A-I-O	ViBox 12 A-I-O	ViBox 8 A-I-O
최대 12 개의 양방향 UHD 채널	최대 16 개의 양방향채널	최대 12 개의 양방향 채널	최대 8 개의 양방향채널
다중 사용자 워크플로우 가능	다중 사용자 워크플로우 가능	다중 사용자 워크플로우 가능	다중 사용자 워크플로우 가능
일체형 슬로모, GFX & 오디오	일체형 슬로모, GFX & 오디오	일체형 슬로모, GFX & 오디오	일체형 슬로모, GFX & 오디오

### ADD-ONS

<p><b>Xport Software</b></p> <p>미디어 보관 및 용도 변경을 위해 클립 및 플레이리스트를 네트워크에 연결된 저장소 또는 로컬 저장소로 자동 또는 수동으로 내보냅니다.</p>	<p><b>VDR Panel</b></p> <p>미디어 보관 및 용도 변경을 위해 클립 및 플레이리스트를 네트워크에 연결된 저장소 또는 로컬 저장소로 자동 또는 수동으로 내보냅니다.</p>	<p><b>Web Commentator</b></p> <p>원격 기능의 오디오 해설을 위한 완전한 웹 기반 UI, 통합된 저지연 프로그램 멀티뷰어 .</p>
<p><b>Web Multiviewer</b></p> <p>웹 멀티뷰어는 로컬 및 / 또는 원격으로 사용하는 사용자를 위해 저지연, 웹 브라우저 비디오 및 오디오 멀티뷰어를 제공합니다.</p>	<p><b>BMR Software</b></p> <p>표준 프로토콜을 사용하여 제작을 웹으로 인코딩하고 스트리밍할 수 있는 모든 입력 및 프로그램 출력에 대한 ISO 레코더 .</p>	

# VIBOX SLOMO

직관적이고 확장성이 뛰어난 라이브 재방송

REPLAY FOR EVERYBODY,  
EVERYWHERE - EVEN IN THE CLOUD

ViBox SloMo 는 시장에서 가장 직관적이고 확장성이 뛰어난 라이브 리플레이 시스템으로 , 방송 규모에 상관없이 고품질의 스포츠 방송을 제작할 수 있도록 설계되었습니다 .

방송 제작에 몇대의 카메라를 사용하시나요? HD 카메라 4 대를 사용하시나요? UHD 카메라 12 대 혹은 6 대를 사용하시나요? Simplylive 에서는 이 모든게 가능합니다... 큰 규모의 방송을 제작할 경우 ViBox SloMo 는 여러 UI 에 연결되는 ViBox SloMo 서버 네트워크를 통해 수십 대의 HD 카메라까지 연결하여 확장할 수 있습니다 . 이러한 기능을 이용하여 운영자는 사용하는 카메라 수에 알맞은 레이아웃을 설정할 수 있습니다 .

ViBox SloMo 는 운영자가 원하는 작업 방식을 쉽게 조작할 수 있게 설계되었습니다 . 어떤 운영자들은 직관적인 버튼과 조그 휠이 있는 익숙한 SloMo 리모컨을 선호할 수도 있습니다 . 어떤 운영자들은 쉬운 컨트롤과 고급스러운 느낌의 스크롤 패드를 가진 터치스크린 UI 로 작업하는 것을 선호할 수도 있습니다 . 그리고 어떤 운영자들은 SloMo 리모컨과 터치스크린 UI 모듈을 사용하여 운영하고 싶어하기도 합니다... ViBox SloMo 는 이 모든 니즈를 맞춰드립니다 .

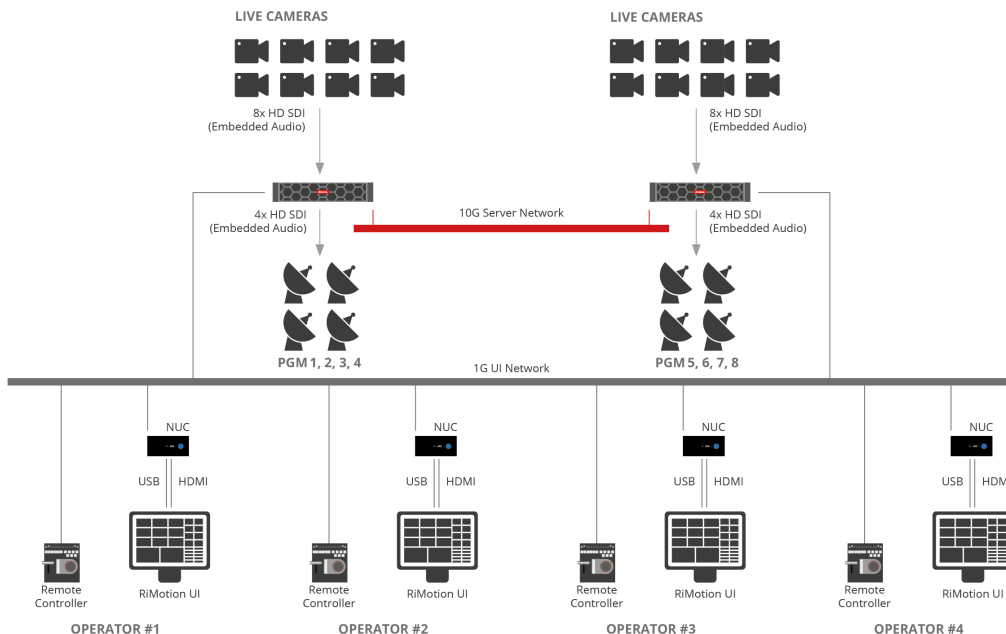
직관적이고, 뛰어난 확장성 그리고 제품에 대한 신뢰성 ! ViBox SloMo 의 제품의 간단하고 직관적인 운영을 사용하여 만족도를 높여보세요 . 리플레이 운영자와 감독은 ViBox SloMo 를 찾게 될 것입니다 .

### 특징

- 원격 워크플로 지원
- 확장성이 뛰어난 제품
- 최대 15 개 입력 / 최대 6 개 출력
- Super Slow Motion Recording ( 최대 8 배 SSM)
- 재생 목록 1000 개
- 재생 목록 내보내기
- 키워드 / 태그 달기
- 콘텐츠 Import / Export
- Remote Controller 옵션
- PiP Clock Overlay 옵션
- 애니메이션 그래픽 삭제 /RTD
- 다중 리플레이 소스 레이아웃

ViBox 4K SloMo	ViBox 16 SloMo	ViBox 12 SloMo	ViBox 8 SloMo
최대 11 개의 UHD 입력	최대 15 개의 입력	최대 11 개의 입력	최대 7 개의 입력
최대 4 개 출력	최대 6 개 출력	최대 6 개 출력	최대 6 개 출력
다중 사용자 지원	다중 사용자 지원	다중 사용자 지원	다중 사용자 지원
멀티 서버 확장 가능	멀티 서버 확장 가능	멀티 서버 확장 가능	멀티 서버 확장 가능
원격 워크플로우 가능	원격 워크플로우 가능	원격 워크플로우 가능	원격 워크플로우 가능

## 멀티 서버, 다중 사용자 워크플로우





# E-SLOMO

혁신적인 인공지능이 주도하는 실시간 제작,  
Post 및 아카이브를 위한 슈퍼 슬로모션

e-Slomo 는 인공지능을 사용하여 일반 카메라 영상에서 슈퍼 슬로모션 시퀀스를 자체적으로 생성하여 슬로모션과 같은 영상을 만드는 혁신적인 소프트웨어 프로그램입니다. e-slomo 는 초고속 카메라를 구매하는 비용 절감시키고, 초고속 카메라의 기능과 같이 promos, openers, closers 의 감성을 돋보이게 하는 도구로 서버 내에 보관된 콘텐츠와 새로 만드는 콘텐츠에 새로운 활력을 불어넣을 수 있는 완벽한 도구입니다 .

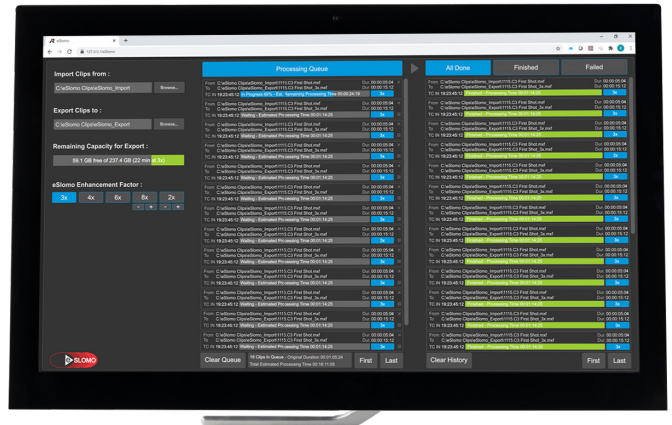
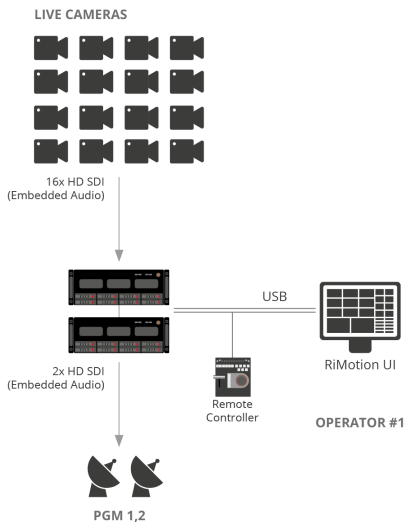
e-Slomo 소프트웨어는 온라인과 오프라인에서 모두 사용할 수 있으며, 사내 또는 클라우드에 설치할 수 있어 배포가 쉽고 편리합니다. e-Slomo 클립의 생성 속도는 몇 초밖에 걸리지 않아 매우 빠르게 클립을 생성 할 수 있습니다. 리플레이의 큐사인을 보내고 ,e-Slomo 로 전송하면 잠시 후 방송에 내보낼 슈퍼 슬로모션 시퀀스를 받게 됩니다 .

e-Slomo 는 당시의 모든 종류의 라이브 비디오 제작 솔루션과 완벽하게 호환되며, 리플레이, 스튜디오 또는 포스트 제작 워크플로우에 원활하게 통합이 되어 있습니다 .. 사내 또는 클라우드에서 재생 가능한 이 툴을 사용하면 집과 같은 멀리 떨어진 장소에 상관없이 슈퍼 슬로모션 콘텐츠를 만들 수 있습니다.

## 특징

- 최신 세대의 Nvidia GPU 를 활용한 AI 기반의 GPU
- 사내 또는 클라우드에서 구축 가능
- 720p, 1080i, 1080p, UHD 등 다양한 포맷
- ViBox SloMo 와 함께 사용하여 실시간으로 즉각적인 슈퍼 슬로우모션 제공 가능

## e-Slomo ViBox 워크플로우 예시



e-Slomo User Interface

# REFBOX

저렴하고 유연한 심판 판독 시스템

RefBox 비디오는 현장에 있는 스포츠 관계자나 라커룸의 코치를 위한 일반적인 리뷰 시스템에서 기대할 수 있는 모든 필수 기능을 갖추고 있고 의료나 보안 분야의 멀티 카메라 리플레이에도 사용자가 원하는 설정에 맞게끔 사용이 가능합니다. 최대 25 대의 카메라와 연결하여 사용이 가능합니다. 터치스크린 화면을 터치하여 비교할 여러 앵글을 선택하여 줌 IN/OUT 을 하고 손으로 터치스크린 UI 를 밀어 손쉽게 정확하게 이전 장면을 불러들여 확인할 수 있습니다. UI 화면에서 프레임 단위로 액션 프레임은 쉽게 재생할 수 있습니다.

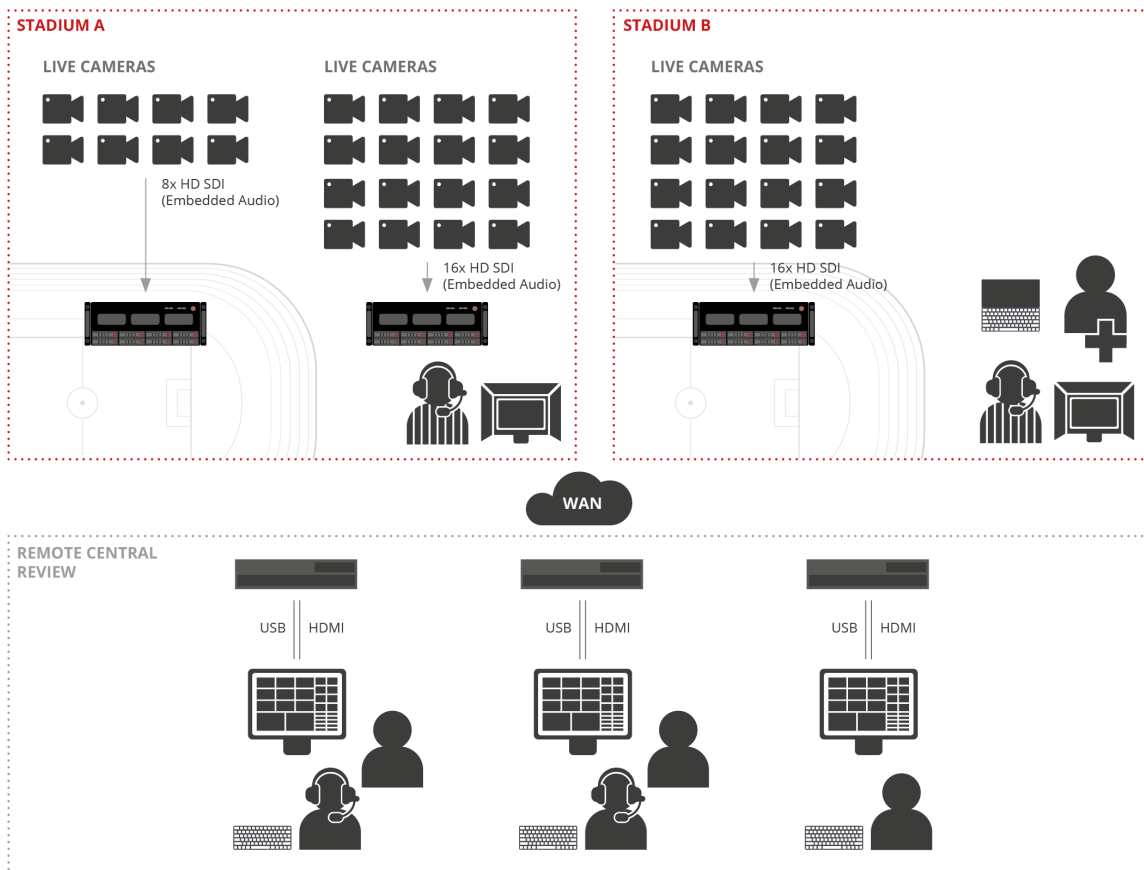
RefBox 와 다른 리플레이 시스템의 가장 큰 차이점은 동일한 플랫폼에서 다른 Simplylive 애플리케이션을 실행할 수 있다는 것입니다. 즉, 금요일에는 농구 경기의 심판 판독으로 시스템을 사용할 수 있습니다. 토요일에는 동일한 플랫폼으로 축구 경기의 All-In-One 제작 시스템으로 사용할 수 있습니다. 주중에는 코치가 Refbox 로 경기를 다시 보며 분석할 수 있습니다. 그렇다면 라이브 제작 기능과 공식 리플레이가 동시에 필요하다면 어떻게 하죠? 문제 없습니다 - Simplylive Production Suite 는 이러한 중요한 작업을 하나의 플랫폼으로 쉽게 관리할 수 있는 기능을 갖추고 있습니다.

### 특징

- 슈퍼 모션 레코딩
- 다중 레이아웃
- 다각면의 앵글에서 줌 인 & 아웃
- 다양한 속도로 검색, 찾기 및 재생 기능
- 원격 워크플로 지원
- 다중 사용자
- 유연한 사용자 역할
- 여러 포맷으로 내보내기
- PiP 클릭 오버레이 옵션
- 키워드 / 태그 달기
- 리모컨 옵션

RefBox 4K	RefBox 16	RefBox 12	RefBox 8
최대 12 개의 UHD 입력	최대 16 개의 입력	최대 12 개의 입력	최대 8 개의 입력
다중 사용자 및 원격 워크플로우 가능	다중 사용자 및 원격 워크플로우 가능	다중 사용자 및 원격 워크플로우 가능	다중 사용자 및 원격 워크플로우 가능
추가 카메라 소스를 위해 확장 가능한 멀티 서버	추가 카메라 소스를 위해 확장 가능한 멀티 서버	추가 카메라 소스를 위해 확장 가능한 멀티 서버	추가 카메라 소스를 위해 확장 가능한 멀티 서버

## RefBox 원격 작업 워크플로우 예시



# VIBOX BMR

유연하고 통합된 Ingest Recorder

ViBox BMR Ingest Recorder는 일반적인 마스터 및 ISO 리코딩 시스템을 훨씬 뛰어넘는 유연한 기능을 제공합니다.

ViBox BMR은 Simplylive Production Suite에 완전히 통합되어 있습니다. 보유하고 있는 ViBox 서버에 따라 BMR은 다른 애플리케이션과 동시에 실행하여 녹화할 수 있습니다. 또는 동일한 ViBox 시스템을 사용하여 여러 ViBox SloMo 애플리케이션이나 RefBox Review 애플리케이션과 같은 다른 Simplylive 애플리케이션을 실행할 수도 있습니다.

ViBox BMR은 로컬에서 녹화만 하는 것이 아니라 네트워크에 연결된 스토리지, FTP 사이트, 라이브 스트림을 웹에 동시에 녹화할 수 있습니다.

## 특징

- 로컬 스토리지 시스템에 대한 동시 멀티 데스티네이션 스트리밍 (USB, HDD), 네트워크 스토리지 시스템 (SAN, NAS) 및 FTP
- 동시 웹 스트리밍 - H.264 및 H.265 코덱 활용 RTMP 또는 HLS
- Primary Record Codec - DNxHD 및 기타 유연한 옵션
- 원격 워크플로우 및 다중 애플리케이션 지원

BMR 4K	BMR 16	BMR 12	BMR 8
최대 8 개의 UHD 입력	최대 16 개의 입력	최대 12 개의 입력	최대 8 개의 입력
다중 사용자 및 원격 워크플로우 가능	다중 사용자 및 원격 워크플로우 가능	다중 사용자 및 원격 워크플로우 가능	다중 사용자 및 원격 워크플로우 가능
추가 소스 카메라를 위해 확장 가능한 멀티 서버	추가 소스 카메라를 위해 확장 가능한 멀티 서버	추가 소스 카메라를 위해 확장 가능한 멀티 서버	가 소스 카메라를 위해 확장 가능한 멀티 서버



BMR - 8 UI



Riedel Communications Japan K.K.  
Den Flat Nampeidai 101・204 | 7-9 Nampeidaicho Shibuya-Ku | Tokyo, Japan 150-0036  
Phone: +81(3) 4347-2409 | [japan@riedel.net](mailto:japan@riedel.net) | [www.riedel.net](http://www.riedel.net)

2023-11 (KR)

Korean Translation © 2023 Riedel Communications Japan